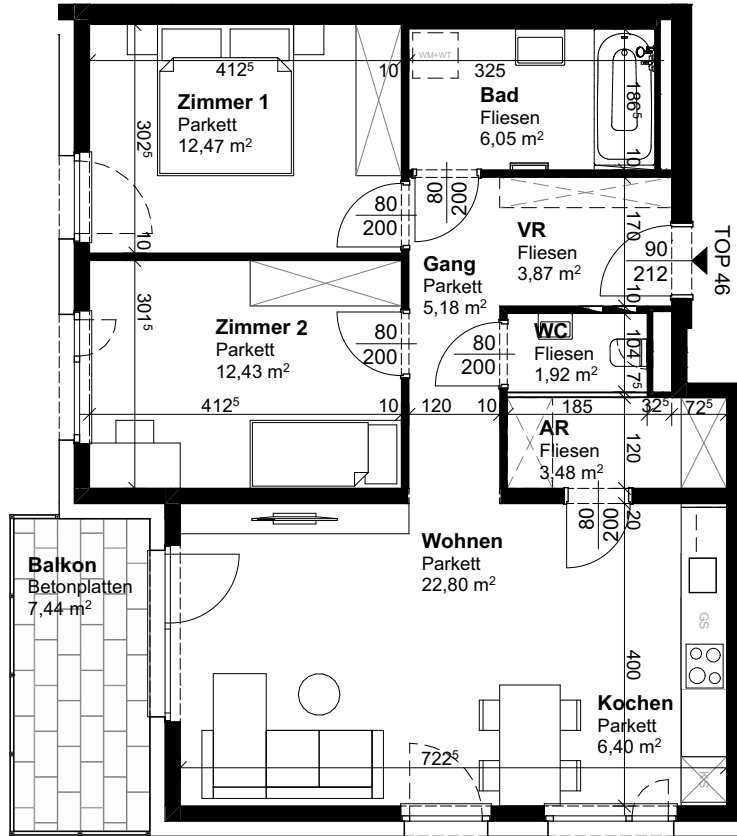


2020 HOLLABRUNN - RASCHALA
 Straße der Sudetendeutschen 21

STOCK.: TOP:
 2.OG TOP 46

STAND: 11.11.2025



WOHNUNG:

WOHNFLÄCHE: 74,60 m²

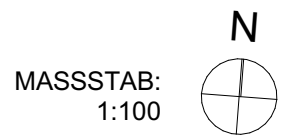
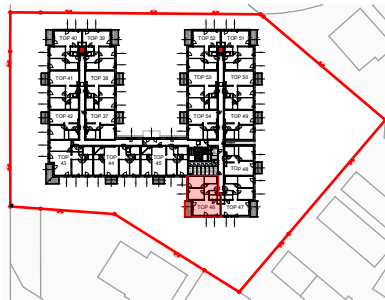
LOGGIA:

WOHNNUTZFLÄCHE: 74,60 m²

BALKON: 7,44 m²

TERRASSE: -

EIGENGARTEN: -



Änderungen vorbehalten. Sämtliche Maße sind Rohbau-
 maße. Maßabweichungen sind möglich. Für Möblierung
 ist das Naturmaß zu nehmen. Die dargestellte
 Möblierung ist ein Gestaltungsvorschlag und nicht
 Teil der Ausstattung.

WOHNHAUSANLAGE HOLLABRUNN - RASCHALA
 Straße der Sudetendeutschen 21

BAUTRÄGER:

AUFBAU Gemeinnützige Bau-, Wohnungs-,
 und Siedlungsgenossenschaft reg.Gen.m.b.H

Tuchlauben 8 / 6.Stock, A - 1010 Wien
 TELEFON: +43 (0)1 533 72 38
 HOMEPAGE: www.aufbau.at
 MAIL: office@aufbau.at



PLANVERFASSER:

ARCHITEKTEN MAURER & PARTNER ZT GmbH

Kirchenplatz 3
 2020 Hollabrunn

